

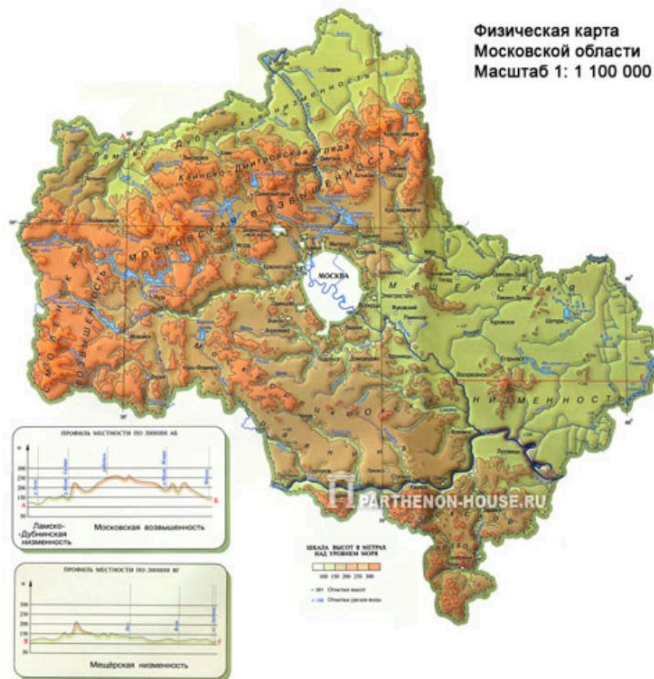
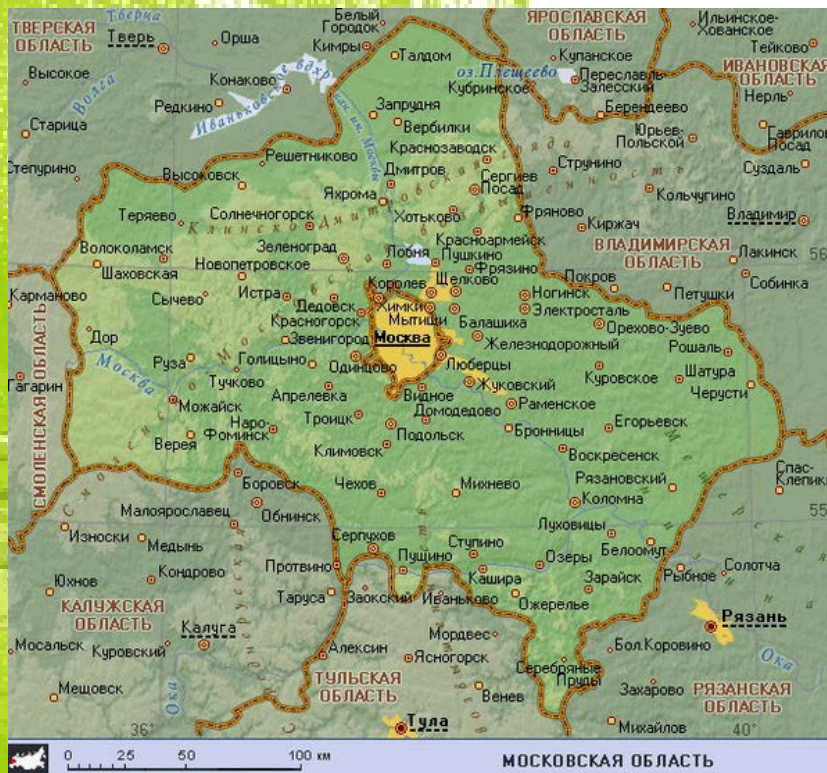


Луга Подмосковья

Практико-ориентированный
проект

Козлов Андрей, 4 класс

Карта Московской области



Луг- что это такое?

Луга —
растительные
сообщества,
образованные,
в основном,
многолетними
травами.



Заливные луга



Суходольные луга



Растения заливных лугов

Костер, пырей,
лисохвост, горицвет



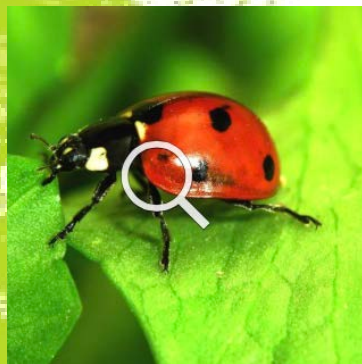
Мятлик, лютик, чина
луговая



Животные заливных лугов

Жужелица, стрекоза,
комар, божья коровка

Уж, жаворонок, чекан



Растения суходольных лугов

- Мышиный горошек, клевер, колокольчик, василек, нивяник, тимофеевка, зверобой, тысячелистник, таволга, подорожник



Ядовитые растения: борщевик, пижма, чемерица



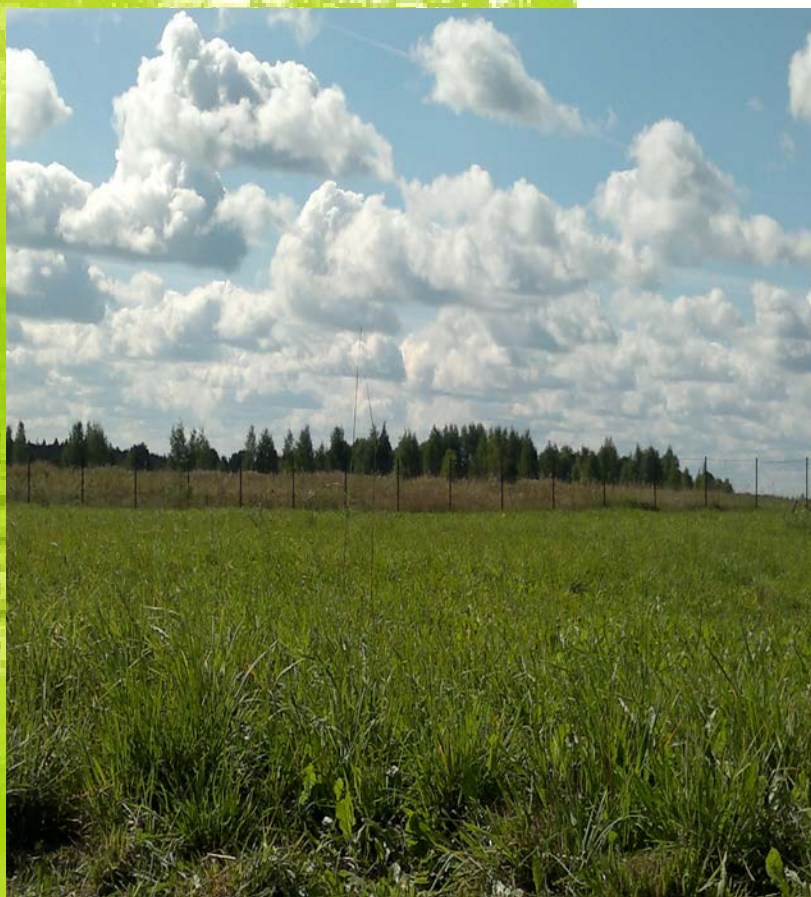
Животные суходольных лугов

Кузнечики, муравьи,
луговые бабочки, шмели

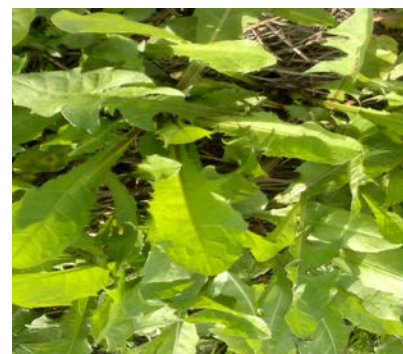
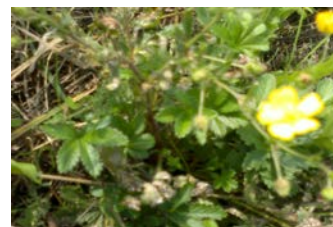
Трясогузки, перепела,
мыши, кроты



Школьное фермерское хозяйство под Волоколамском



Луговые растения на школьном фермерском участке



Наша задача – сохранить оставшиеся луга



Спасибо за внимание

